



CATALOGO 2021





ARES
S A F E T Y

CHI SIAMO

Benvenuti nel mondo ARES SAFETY

La **ARES SAFETY** srl produce e commercializza abbigliamento da lavoro, calzature di sicurezza e Dispositivi di Protezione Individuale (D.P.I.).

La nostra azienda offre i vantaggi di una struttura modernamente organizzata, snella, versatile e all'avanguardia sia dal punto di vista logistico che informatico.

La posizione strategica, nel cuore del centro Italia, le consente di operare con tempestività in tutto il territorio nazionale.

Il suo management, giovane e preparato, ha sempre considerato di massima importanza l'operare secondo le disposizioni di tutte le principali certificazioni previste dal settore: ISO-9001, ISO-14001, ISO-45001, OEKOTEX standard.

Ieri

Ares Safety srl nasce dall'incontro e dalla comune visione della mission aziendale da perseguire da parte di due persone: Giovanni Buini e Stefano Micozzi, attuali manager dell'azienda.

Nel 2014 i due danno vita ad una iniziativa imprenditoriale dai connotati ben precisi: agilità e concretezza. Su queste basi si fonderanno tutte le successive iniziative intraprese e gli investimenti effettuati.

Nel 2017 la Ares acquisisce la Gamma Antinfortunistica di F. Cappella e nel 2020 il ramo di azienda di una società riguardante il settore antinfortunistica industriale.

Ancora oggi Ares Safety è caratterizzata dagli stessi elementi fondanti, avendo mantenuto negli anni la natura di azienda pronta, veloce e attiva nei cambiamenti, capace di rispondere immediatamente alle sollecitazioni del mercato.

Oggi

L'ultima, solo in ordine temporale, dimostrazione di tale versatilità è stata l'intuizione di porsi come player principale a livello nazionale nella produzione, importazione e commercializzazione dei prodotti anticovid in periodi non sospetti. Risale infatti alla prima metà di Marzo la prima importazione di mascherine marchiate Ares Safety.

La forte ed immediata risposta al mercato e la conseguente crescita dei volumi transati è stata accompagnata da un progressivo rafforzamento della struttura all'estero, da una crescita dell'organico interno e da un importante ampliamento degli spazi dedicati alla logistica.

Tutto questo rende oggi la Ares Safety una azienda pronta e preparata per nuove sfide. Ci rende molto orgogliosi l'aver contribuito, attraverso il nostro lavoro, ad aiutare persone ed aziende a raggiungere livelli di attenzione e produttività elevati in una fase di forte crisi.

Domani

Nel corso dei prossimi anni non verrà meno la determinazione nel continuare a sviluppare risposte adeguate alle esigenze dei nostri clienti. Il nuovo catalogo Ares, il nuovo sito internet e la nuova sede operativa di Foligno (PG) sono solo le prime di una moltitudine di queste risposte.

L'evoluzione e la crescita, anche numerica, delle partnerships con brand leader del settore sono un altro obiettivo che perseguiremo per garantire una molteplice varietà di prodotti, sia numerica che qualitativa.

Resteranno fermi i punti di forza che ci hanno contraddistinto fino ad ora: la cura del cliente, la personalizzazione delle forniture, la manifattura dei capi realizzata per ogni esigenza, la logistica conto terzi, l'imballaggio per singolo dipendente, il sito internet dedicato e personalizzato per ogni ramo aziendale, il servizio lavano, il servizio di fornitura con distributori automatici.



COSA FACCIAMO

Costantemente impegnati nelle forniture ai nostri clienti

Fortemente specializzati nell'importazione e distribuzione di calzature di sicurezza, abbigliamento da lavoro, guanti e mascherine affianchiamo e completiamo gli ordinativi ricevuti attraverso prodotti distribuiti ed importati da aziende terze, scelte in base al loro grado di specializzazione, competitività e qualità del servizio.

Questo ci permette di produrre offerte e conseguenti trasferimenti di prodotto a clienti finali a copertura pressoché totale delle loro necessità nell'esercizio delle rispettive professioni. Quali intermediari di settore, prestiamo la massima attenzione a quanto richiesto dai presidi di sicurezza interni alle organizzazioni.

Non forniamo consulenza tuttavia cerchiamo sempre di offrire il miglior prodotto in termini di pertinenza alla domanda. Lato rivendite i nostri partner commerciali vengono raggiunti regolarmente da comunicazioni circa le nostre scorte di magazzino e condizioni di fornitura; cerchiamo di mantenere una buona percentuale di prodotti a magazzino il che permette alla nostra logistica di evadere oltre il 90% delle richieste nell'arco delle 48 ore successive all'ordine.

Operiamo in tutta Italia, le nostre merci raggiungono velocemente le destinazioni indicate con costi di trasporto assolutamente convenienti e modulari per permettere ai destinatari di scegliere la soluzione per loro ideale. Per quanto possibile cerchiamo di personalizzare il servizio e offrire risposte. Le informazioni sulle caratteristiche dei prodotti e certificati di conformità sono forniti prima di ogni finalizzazione dell'operazione di vendita.



PROTEZIONE OCCHI 04

05 RD2062
06 RD2063
06 YM-03
07 WJ2004
07 2720



PROTEZIONE VIE RESPIRATORIE 08

FACCIALI FILTRANTI

09 11031
10 8861
10 ZB066
11 9902
11 8710
12 8810
12 8822
12 93322+GEN+3

SEMIMASCHERE SENZA MANUTENZIONE

13 4251
13 4277



PROTEZIONE PIEDI 14

15 ROME 2
16 CAPRI
16 TURIN
17 ISCHIA
17 TRENTO
18 TRIESTE
18 TURIN 2
19 FLORENCE
19 GENOVA
20 MILAN 2
20 VENICE
21 POTENCY
21 SYRACUSE
22 POSITANO



PROTEZIONE UDITO 23

24 H540P3E411SV
25 H510A401GU
26 H510A404GU
26 1100
26 1110



PROTEZIONE MANI 26

27 GU0003
28 GU0005
28 GU4004
29 GU4000
29 GU3351
30 GU2150
30 GU3001
31 GU4200
31 SH80602



PROTEZIONE CORPO 32

ABBIGLIAMENTO LAVORO

33 AL01
34 AL02
34 AL03
35 AL04
35 AL05

ABBIGLIAMENTO MONOUSO

36 30203-55
37 30203-65
37 4500W

ABBIGLIAMENTO MULTINORMA

38 AML01
39 AML02
39 AML03
40 AML04
40 AML05
41 AML06
41 AML07



ANTICADUTA 42

43 FA 10 103 00
44 FA 10 105 00
44 FA 10 203 00
44 FA 10 205 00
44 FA 10 402 00
45 FA 20 102 10
45 FA 20 301 02
45 FA 20 402 10B
45 FA 30 503 15
46 FA 40 503 10
46 FA 40 600 10
46 FA 40 902 20
46 FA 50 101 17
47 FA 50 103 22
47 FA 50 208 60
47 FA 50 224 18
47 FA 50 225 23B
48 FA 8000 100
48 FA 8000 200
48 FA 90 101 00



PULIZIA ACCESSORI E SAFETY WALK 49

50 7100117266
50 7100117464
50 7100181560
50 7100169682
51 7000042450
51 70000116782
51 7100032939
51 7100087024
51 7100116624
51 7100116693
52 7100116694





PROTEZIONE OCCHI





RD2062

Occhiale di protezione in policarbonato con ripari laterali caratterizzato da lente molto ampia classe ottica 1. Sovrapponibile agli occhiali da vista e adatto in diversi tipi di lavorazioni. Può essere sterilizzato non essendo stata la lente sottoposta ad alcun trattamento



CARATTERISTICHE TECNICHE:
Normative di riferimento: EN 166
Categoria: DPI II Cat
Classe ottica: 1

Unità di vendita: confezione da 12 pezzi
Pezzi per cartone: 25 confezioni (300 occhiali)



RD2063

Occhiale di protezione in policarbonato con stanghette regolabili e ripari laterali realizzati in policarbonato e PVC, lenti in classe ottica 1. Questa tipologia di occhiale consente di avere un ampio campo visivo. Le lenti in policarbonato antiurto garantiscono comfort e protezione per i lavori di giardinaggio, foratura, rettifica di metallo, lavorazione della pietra, del cemento e del legno



CARATTERISTICHE TECNICHE:
 Normative di riferimento: EN 166
 Categoria: DPI II Cat
 Classe ottica: 1

Unità di vendita: confezione da 20 pezzi
 Pezzi per cartone: 20 confezioni (400 occhiali)



YM-03

Occhiale a mascherina, bardatura facilmente regolabile, peso leggero per un comfort ottimale. Montatura trasparente in PVC con 4 fori di ventilazione, lente trasparente in classe 1. Protezione contro schegge in genere e contro gli schizzi di sostanze chimiche



CARATTERISTICHE TECNICHE:
 Normative di riferimento: EN 166
 Categoria: DPI II Cat
 Classe ottica: 1

Unità di vendita: confezione da 10 pezzi
 Pezzi per cartone: 10 confezioni (200 occhiali)



WJ2004

Visiera protettiva realizzata in policarbonato con fascia elastica regolabile indossabile anche in aggiunta a lenti correttive. Fascia per appoggio frontale



CARATTERISTICHE TECNICHE:
 Normative di riferimento: EN 166
 Categoria: DPI II Cat
 Classe ottica: 1

Unità di vendita: confezione singola
 Pezzi per cartone: 400 pezzi



2720 3M

Occhiali di protezione, AS/AF lente trasparente. Gli occhiali di protezione 3M™ 2720 sono leggeri e offrono all'utilizzatore elevati livelli di comfort e protezione affidabile. Montatura blu con lenti trasparenti. Grazie a nasello sottile ed alle stanghette piatte sono compatibili con altri DPI. Edilizia, costruzioni, manutenzione giardinaggio, silvicoltura, tiro. Lente in policarbonato trasparente resistente a particelle ad alta velocità e a bassa energia ed a temperature estreme (-5 to +55°C). Antigraffio e antiappannamento



3M

CARATTERISTICHE TECNICHE:
 Normative di riferimento: EN 166
 Categoria: DPI II Cat
 Classe ottica: 1

Unità di vendita: confezione singola
 Pezzi per cartone: 20 pezzi



PROTEZIONE VIE RESPIRATORIE

- FACCIALI FILTRANTI
- SEMIMASCHERE SENZA MANUTENZIONE





FACCIALI FILTRANTI



11031

Mascherina medica tipo IIR- EN14683 composta da tre strati con elastici auricolari per la protezione del personale sanitario e dei pazienti dalle malattie infettive



CARATTERISTICHE TECNICHE:
Normative di riferimento: EN 14683
Categoria: DM di classe 1
Standard di protezione: Tipo IIR

Unità di vendita: confezione da 50 pezzi (5 bustine da 10 pezzi cadauna)
Pezzi per cartone: 40 confezioni (2000 mascherine)



8861

Facciale filtrante modello 8861 standard di protezione FFP2 NR senza valvola pieghevole. Elastici auricolari con regolatore per aggancio dietro la nuca. Nasello conformabile in PVC cucito internamente. Protegge fino a 12 volte il limite TLV



CARATTERISTICHE TECNICHE:

Normative di riferimento: EN 149:2001 + A1:2009 NR

Categoria: DPI III Cat

Standard di protezione: FFP2

Unità di vendita: confezione da 50 pezzi (imbusto singolo)

Pezzi per cartone: 20 confezioni (1000 mascherine)



ZB066

Facciale filtrante modello ZB066 standard di protezione FFP3 NR senza valvola pieghevole. Elastici auricolari, nasello conformabile in pvc cucito internamente. Protegge fino a 50 volte il limite TLV



CARATTERISTICHE TECNICHE:

Normative di riferimento: EN 149:2001 + A1:2009 NR

Categoria: DPI III Cat

Standard di protezione: FFP3

Unità di vendita: confezione da 20 pezzi (imbusto singolo)

Pezzi per cartone: 40 confezioni (800 mascherine)



9902

Facciale filtrante modello 9902 standard di protezione FFP3 NR con valvola conica. Elastici dietro la nuca, guarnizione interna. Protegge fino a 50 volte il limite TLV



CARATTERISTICHE TECNICHE:

Normative di riferimento: EN 149:2001 + A1:2009 NR

Categoria: DPI III Cat

Standard di protezione: FFP3

Unità di vendita: confezione da 20 pezzi

Pezzi per cartone: 16 confezioni (320 mascherine)



8710

Respiratore monouso FFP1 NR D senza valvola. Garantisce una protezione leggera, confortevole ed efficace per polveri e nebbie. Il modello a conchiglia con stringinaso e doppi elastici consente il conformarsi alle caratteristiche facciali per una buona tenuta. Struttura interna durevole e resistente; livello massimo di utilizzo fino a 4 x TLV



CARATTERISTICHE TECNICHE:

Normative di riferimento: EN 149:2001 + A1:2009 NR

Categoria: DPI III Cat

Standard di protezione: : FFP1

Unità di vendita: confezione da 20 pezzi

Pezzi per cartone: 12 confezioni (240 mascherine)



8810

Respiratore monouso FFP2 NR D senza valvola. Il modello a conchiglia con doppi elastici, stringinaso e schiuma di tenuta, lo rende adattabile a qualsiasi conformazione facciale. Protezione media ed efficace anche in presenza di polveri sottili. Struttura interna durevole e resistente; livello massimo di utilizzo fino a 12 x TLV



CARATTERISTICHE TECNICHE:

Normative di riferimento: EN 149:2001 + A1:2009 NR
 Categoria: DPI III Cat
 Standard di protezione: FFP2

Unità di vendita: confezione da 20 pezzi
 Pezzi per cartone: 12 confezioni (240 mascherine)



8822

Respiratore monouso FFP2 NR D con valvola. Il respiratore fornisce una protezione delle vie respiratorie efficace e comoda contro polveri e nebbie. Il modello a conchiglia con stringinaso e doppi elastici consente di adattarsi ad ogni conformazione facciale. Struttura interna durevole e resistente, valvola 3M™ Cool Flow™. Questo tipo di valvola riduce il ristagno di calore; livello massimo di utilizzo fino a 12 x TLV



CARATTERISTICHE TECNICHE:

Normative di riferimento: EN 149:2001 + A1:2009 NR
 Categoria: DPI III Cat
 Standard di protezione: FFP2

Unità di vendita: confezione da 10 pezzi
 Pezzi per cartone: 24 confezioni (240 mascherine)



9322+GEN3

Respiratore monouso 3M™ Aura™ 9322+ FFP2 NR D con valvola. Questo respiratore è garanzia di comfort e stile, senza compromettere il livello di prestazioni. La tecnologia innovativa di 3M™, con filtro a bassa resistenza respiratoria, consente una respirazione corretta. Protegge da polveri e nebbie presenti in molte applicazioni industriali ed in altre condizioni lavorative dove è necessario disporre di protezione FFP2. Limite massimo di utilizzo fino a 12 x TLV



CARATTERISTICHE TECNICHE:

Normative di riferimento: EN 149:2001 + A1:2009 NR
 Categoria: DPI III Cat
 Standard di protezione: FFP2

Unità di vendita: confezione da 20 pezzi
 Pezzi per cartone: 20 confezioni (120 mascherine)



SEMIMASCHERE SENZA MANUTENZIONE



4251+

3M™ Serie 4000+ è una gamma esclusiva di semimaschere con filtri integrati, pronte all'uso. La nuova valvola riduce la resistenza respiratoria all'espirazione e il facciale morbido, privo di silicone, garantisce una tenuta al viso anallergica. Sacchetto richiudibile in dotazione, pratica custodia igienica per la conservazione e il trasporto. Per utilizzo in ambienti industriali pericolosi. Filtri FFA1P2 R D



CARATTERISTICHE TECNICHE:

Normative di riferimento: EN 405:2001+A1:2009
 Categoria: DPI III Cat
 Standard di protezione: FFA1P2 R D

Unità di vendita: confezione da 1 pezzo
 Pezzi per cartone: 10 pezzi



4277+

3M™ Serie 4000+ è una gamma esclusiva di semimaschere con filtri integrati, pronte all'uso. La nuova valvola riduce la resistenza respiratoria all'espirazione e il facciale morbido, privo di silicone, garantisce una tenuta al viso anallergica. Sacchetto richiudibile in dotazione, pratica custodia igienica per la conservazione e il trasporto. Per utilizzo in ambienti industriali pericolosi. Protezione FFABE1P3 R D



CARATTERISTICHE TECNICHE:

Normative di riferimento: EN 405:2001+A1:2009
 Categoria: DPI III Cat
 Standard di protezione: FFA1P3 R D

Unità di vendita: confezione da 1 pezzo
 Pezzi per cartone: 10 pezzi



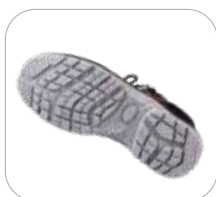
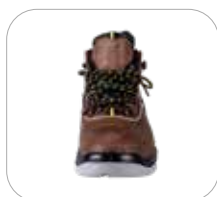
PROTEZIONE PIEDI





ROME 2

Calzatura di sicurezza standard S3. Modello alto in pelle nabuk idrorepellente di colore marrone con inserti neri e rifrangenti; puntale in fibra di vetro e lamina in tessuto antiperforazione. Suola in PU bidensità antiscivolo certificata SRC, shock absorber nel tallone. Dispositivo di sfilamento rapido



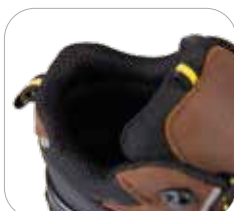
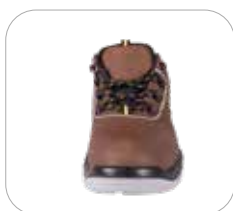
CARATTERISTICHE TECNICHE:
Normative di riferimento: EN 20345
Categoria: DPI II Cat
Standard di protezione: S3 SRC

Unità di vendita: 1 paio
Pezzi per cartone: 10 paia
Taglie: 37-47



CAPRI

Calzatura di sicurezza standard S3. Modello basso in pelle nabuk tipo crazy horse idrorepellente di colore marrone con inserti neri e rifrangenti; puntale in materiale composit e lamina in tessuto antiperforazione. Suola in PU bidensità antiscivolo certificata SRC, shock absorber nella zona del tallone



CARATTERISTICHE TECNICHE:

Normative di riferimento: EN 20345

Categoria: DPI II Cat

Standard di protezione: S3 SRC

Unità di vendita: 1 paio

Pezzi per cartone: 10 paia

Taglie: 37-47



TURIN

Calzatura di sicurezza standard S3. Modello alto in pelle fiore liscia idrorepellente di colore nero con cuciture a contrasto grigie; puntale in materiale composit e lamina in tessuto antiperforazione. Suola in PU bidensità e bicolore nero grigio antiscivolo certificata SRC, shock absorber nel tallone. Allacciamento con anelli a scorrimento rapido



CARATTERISTICHE TECNICHE:

Normative di riferimento: EN 20345

Categoria: DPI II Cat

Standard di protezione: S3 SRC

Unità di vendita: 1 paio

Pezzi per cartone: 10 paia

Taglie: 37-48



ISCHIA

Calzatura di sicurezza standard S3. Modello basso in pelle fiore liscia idrorepellente di colore nero con cuciture a contrasto grigie; puntale in materiale composit e lamina in tessuto antiperforazione. Suola in PU bidensità e bicolore nero grigio antiscivolo certificata SRC, shock absorber nel tallone



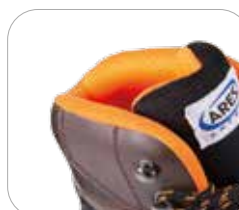
CARATTERISTICHE TECNICHE:
 Normative di riferimento: EN 20345
 Categoria: DPI II Cat
 Standard di protezione: S3 SRC

Unità di vendita: 1 paio
 Pezzi per cartone: 10 paia
 Taglie: 37-48



TRENTO

Calzatura di sicurezza standard S3. Modello alto in pelle liscia idrorepellente di colore marrone con inserti rifrangenti; puntale in acciaio e lamina in tessuto antiperforazione. Suola in PU bidensità antiscivolo certificata SRC, shock absorber nel tallone. Lacci bicolore, anelli a scorrimento rapido



CARATTERISTICHE TECNICHE:
 Normative di riferimento: EN 20345
 Categoria: DPI II Cat
 Standard di protezione: S3 SRC

Unità di vendita: 1 paio
 Pezzi per cartone: 10 paia
 Taglie: 37-47



TRIESTE

Calzatura di sicurezza standard S3. Modello basso in pelle liscia idrorepellente di colore marrone con inserti rifrangenti; puntale in acciaio e lamina in tessuto antiperforazione. Suola in PU bidensità antiscivolo certificata SRC, shock absorber nel tallone. Lacci bicolore, anelli a scorrimento rapido



CARATTERISTICHE TECNICHE:

Normative di riferimento: EN 20345

Categoria: DPI II Cat

Standard di protezione: S3 SRC

Unità di vendita: 1 paio

Pezzi per cartone: 10 paia

Taglie: 37-48



TURIN 2

Calzatura di sicurezza standard S3. Modello alto in pelle action leather idrorepellente di colore nero con inserti rifrangenti; puntale in acciaio e lamina in tessuto antiperforazione. Suola in PU bidensità e bicolore nero grigio antiscivolo certificata SRC, shock absorber nel tallone. Allacciamento con anelli a scorrimento rapido



CARATTERISTICHE TECNICHE:

Normative di riferimento: EN 20345

Categoria: DPI II Cat

Standard di protezione: S3 SRC

Unità di vendita: 1 paio

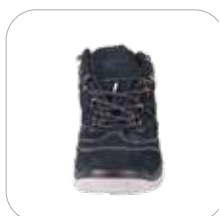
Pezzi per cartone: 10 paia

Taglie: 37-48



FLORENCE

Calzatura di sicurezza standard S1P. Modello alto versione trekking in pelle scamosciata di colore blu e cuciture a contrasto grigie; puntale e lamina in acciaio. Suola in PU bidensità bicolore nero grigio certificata SRC. Shock absorber nella zona del tallone, lacci bicolore, anelli a scorrimento rapido



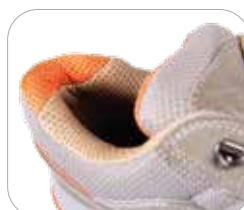
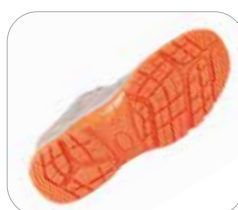
CARATTERISTICHE TECNICHE:
 Normative di riferimento: EN 20345
 Categoria: DPI II Cat
 Standard di protezione: S1P SRC

Unità di vendita: 1 paio
 Pezzi per cartone: 10 paia
 Taglie: 36-48



GENOA

Calzatura di sicurezza standard S1P. Modello basso in pelle scamosciata di colore beige con inserti in cordura di colore arancio; puntale e lamina in acciaio. Suola in PU bidensità e bicolore grigio arancio certificata SRC. Shock absorber nella zona del tallone, lacci bicolore, anelli a scorrimento rapido



CARATTERISTICHE TECNICHE:
 Normative di riferimento: EN 20345
 Categoria: DPI II Cat
 Standard di protezione: S1P SRC

Unità di vendita: 1 paio
 Pezzi per cartone: 10 paia
 Taglie: 37-48



MILAN2

Calzatura di sicurezza standard S3. Modello alto in pelle di colore nero pigmentata con inserti rifrangenti; puntale e lamina in acciaio. Suola in PU biden-sità e bicolore nero grigio antiscivolo certificata SRC, shock absorber nel tallo-ne. Lacci bicolore, anelli a scorrimento rapido



CARATTERISTICHE TECNICHE:

Normative di riferimento: EN 20345

Categoria: DPI II Cat

Standard di protezione: S3 SRC

Unità di vendita: 1 paio

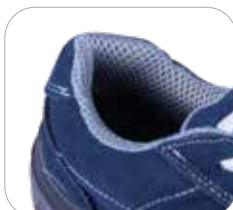
Pezzi per cartone: 10 paia

Taglie: 37-48



VENICE

Calzatura di sicurezza standard S1P. Modello bas-so in pelle scamosciata di colore blu con cuciture a contrasto grigie; puntale in materiale composit e la-mina in tessuto antiperforazione. Suola in PU biden-sità e bicolore nero grigio arancio certificata SRC. Shock absorber nella zona del tallone



CARATTERISTICHE TECNICHE:

Normative di riferimento: EN 20345

Categoria: DPI II Cat

Standard di protezione: S1P SRC

Unità di vendita: 1 paio

Pezzi per cartone: 10 paia

Taglie: 36-48



POTENCY

Calzatura di sicurezza standard S3. Modello alto in pelle action nabuk idrorepellente di colore nero con inserti rossi; puntale in fibra di vetro e lamina in tessuto antiperforazione. Suola in PU nero e battistrada in gomma di colore rosso certificata SRC e anticalore HRO. Shock absorber nella zona del tallone, lacci bicolore, anelli a scorrimento rapido. Ideale per asfaltisti



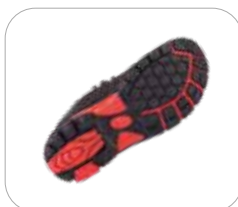
CARATTERISTICHE TECNICHE:
 Normative di riferimento: EN 20345
 Categoria: DPI II Cat
 Standard di protezione: S3 SRC HRO

Unità di vendita: 1 paio
 Pezzi per cartone: 10 paia
 Taglie: 37-48



SYRACUSE

Calzatura di sicurezza standard S3. Modello basso in pelle action nabuk idrorepellente di colore nero con inserti rossi; puntale in fibra di vetro e lamina in tessuto antiperforazione. Suola in PU nero e battistrada in gomma di colore rosso certificata SRC e anticalore HRO. Shock absorber nella zona del tallone, lacci bicolore, anelli a scorrimento rapido. Ideale per asfaltisti



CARATTERISTICHE TECNICHE:
 Normative di riferimento: EN 20345
 Categoria: DPI II Cat
 Standard di protezione: S3 SRC HRO

Unità di vendita: 1 paio
 Pezzi per cartone: 10 paia
 Taglie: 37-48



POSITANO

Calzatura di sicurezza standard S1P. Modello basso in nylon ultra traspirante di colore blu con striature nere e inserti in pelle scamosciata blu sul retro; puntale in materiale compositi e lamina in tessuto antiperforazione. Suola in PU bidensità ed inserti in gomma certificata SRC. Shock absorber nella zona del tallone



CARATTERISTICHE TECNICHE:
Normative di riferimento: EN 20345
Categoria: DPI II Cat
Standard di protezione: S1P SRC

Unità di vendita: 1 paio
Pezzi per cartone: 10 paia
Taglie: 37-48



PROTEZIONE UDITO





H540P3E 411 SV

3M™ PELTOR™ Optime™ III cuffia auricolare SNR 35 dB Nero-Rosso temporale. La struttura a doppia coppa riduce l'effetto risonanza. Ideale per ambienti estremamente numerosi come sale macchine, stamperie, aeroporti, cantieri stradali



CARATTERISTICHE TECNICHE:
Normative di riferimento: EN 352
Categoria: DPI III Cat
Livello di attenuazione: 35 dB

Unità di vendita: Confezione da 1 pezzo
Pezzi per cartone: 20 pezzi

 **H510A401GU**

3M™ PELTOR™ Optime™ I cuffia auricolare SNR 27 dB giallo, con bardatura temporale. Le cuffie auricolari 3M™ PELTOR™ Optime™ I H510A-401-GU sono protettori auricolari innovativi e leggeri



CARATTERISTICHE TECNICHE:
 Normative di riferimento: EN 352
 Categoria: DPI III Cat
 Livello di attenuazione: 27 dB

Unità di vendita: Confezione da 1 pezzo
 Pezzi per cartone: 20 pezzi

 **H510F404GU**

3M™ PELTOR™ Optime™ I cuffia auricolare SNR 28 dB sono protettori auricolari innovativi e leggeri



CARATTERISTICHE TECNICHE:
 Normative di riferimento: EN 352
 Categoria: DPI III Cat
 Livello di attenuazione: 28 dB

Unità di vendita: Confezione da 1 pezzo
 Pezzi per cartone: 20 pezzi

 **1100**

Gli inserti auricolari della serie 1100 di 3M™ sono realizzati in schiuma poliuretana flessibile e ipoallergenica, per un comfort ottimale e una pressione minima all'interno dell'orecchio



CARATTERISTICHE TECNICHE:
 Normative di riferimento: EN 352
 Categoria: DPI III Cat
 Livello di attenuazione: 37 dB

Unità di vendita: Confezione da 200 paia
 Pezzi per cartone: 5 confezioni (1000 paia)

 **1110**

Gli inserti auricolari della serie 1110 di 3M™ sono realizzati in schiuma poliuretana flessibile e ipoallergenica, per un comfort ottimale e una pressione minima all'interno dell'orecchio



CARATTERISTICHE TECNICHE:
 Normative di riferimento: EN 352
 Categoria: DPI III Cat
 Livello di attenuazione: 37 dB

Unità di vendita: Confezione da 100 paia
 Pezzi per cartone: 5 confezioni (500 paia)



PROTEZIONE MANI





GU0003

Guanto di protezione contro rischi meccanici realizzato in pelle fiore bianco con elastico stringipolso. Indicato per il settore edilizia, autotrasporto, manutenzione e logistica.



CARATTERISTICHE TECNICHE:
Normative di riferimento: EN 420 EN 388
Categoria: DPI II Cat
Standard di protezione: 3233

Unità di vendita: confezione da 12 pezzi
Pezzi per cartone: 10 confezioni (120 guanti)
Taglie: 8-11



GU0005

Guanto di protezione contro rischi meccanici realizzato in pelle fiore bovino sul palmo e fiore crosta bovino sul dorso con elastico stringipolso. Indicato per il settore edilizia, manutenzione, logistica, trasporto, facchinaggio, giardinaggio.



CARATTERISTICHE TECNICHE:
Normative di riferimento: EN 420 EN 388
Categoria: DPI II Cat
Standard di protezione: 3233
Unità di vendita: confezione da 12 pezzi
Pezzi per cartone: 10 confezioni (120 guanti)
Taglie: 8-11



GU4004

Guanto di protezione contro rischi meccanici realizzato in maglia di cotone pesante interamente spalmato su palmo, dita e dorso in gomma antiusura NBR blu. Manichetta in tela di cotone non aderente al polso per favorire lo sfilamento. Indicato in edilizia, idraulica, impiantistica, manutenzione, installazione impianti industriali.



CARATTERISTICHE TECNICHE:
Normative di riferimento: EN 420 EN 388
Categoria: DPI II Cat
Standard di protezione: 4121
Unità di vendita: confezione da 12 pezzi
Pezzi per cartone: 10 confezioni (120 guanti)
Taglie: 8-11



GU4000

Guanto di protezione contro rischi meccanici realizzato in maglia di cotone grigia spalmato su palmo, sulle dita e parzialmente sul dorso in gomma NBR gialla; polsino in maglia di cotone elasticizzato. Indicato per il settore facchinaggio, movimentazioni merci e trasporti, stoccaggio e imballaggio, manutenzione e impiantistica.



CARATTERISTICHE TECNICHE:

Normative di riferimento: EN 420 EN 388

Categoria: DPI II Cat

Standard di protezione: 4121

Unità di vendita: confezione da 12 pezzi

Pezzi per cartone: 10 confezioni (120 guanti)

Taglie: 9-10



GU3351

Guanto di protezione contro rischi meccanici realizzato in maglia speciale resistente al taglio di colore grigio (Livello D secondo i nuovi test ISO EN388:2016) spalmati sul palmo e sulle dita in poliuretano grigio. Indicato per il settore edilizia, carpenteria metallica, manutenzioni, trattamento della lamiera e del vetro, industria automotive.



CARATTERISTICHE TECNICHE:

Normative di riferimento: EN 420 EN 388:2016

Categoria: DPI II Cat

Standard di protezione: 3531

Unità di vendita: confezione da 12 pezzi

Pezzi per cartone: 10 confezioni (120 guanti)

Taglie: 8-11



GU2150

Guanto di protezione contro rischi meccanici realizzato in nylon rosso e spalmato sul palmo e sulle dita in lattice rugoso grigio, polsino in maglia elasticizzata. Indicato per il settore edilizia, logistica e facchinaggio.



CARATTERISTICHE TECNICHE:

Normative di riferimento: EN 420 EN 388

Categoria: DPI II Cat

Standard di protezione: 3131

Unità di vendita: confezione da 12 pezzi

Pezzi per cartone: 10 confezioni (120 guanti)

Taglie: 7-11



GU3001

Guanto di protezione contro rischi meccanici realizzato in poliestere grigio spalmato su palmo e sulle dita in poliuretano grigio, polsino in maglia elasticizzata. Indicato per il settore edilizia, carpenteria metallica e manutenzioni.



GU3002



GU3000

CARATTERISTICHE TECNICHE:

Normative di riferimento: EN 420 EN 388

Categoria: DPI II Cat

Standard di protezione: 4131

Unità di vendita: confezione da 12 pezzi

Pezzi per cartone: 10 confezioni (120 guanti)

Taglie: 6-11



GU4200

Guanto di protezione contro rischi meccanici realizzato in poliestere bianco spalmato su palmo e sulle dita in nitrile grigio, polsino in maglia elasticizzata. Indicato per il settore logistica, manutenzioni, assemblaggio, automotive.



GU4201



GU4208

CARATTERISTICHE TECNICHE:

Normative di riferimento: EN 420 EN 388

Categoria: DPI II Cat

Standard di protezione: 3121

Unità di vendita: confezione da 12 pezzi

Pezzi per cartone: 10 confezioni (120 guanti)

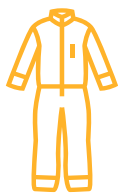
Taglie: 6-11



SH80602

Gel igienizzante mani con presenza del 70% di alcol pronto all'uso. La sua azione igienizzante lo rende adatto a tutte le situazioni in cui non è possibile detergere le mani con acqua e sapone. È efficace in pochi istanti e si assorbe rapidamente lasciando la pelle morbida





PROTEZIONE CORPO

- ABBIGLIAMENTO LAVORO
- ABBIGLIAMENTO MONOUSO
- ABBIGLIAMENTO MULTINORMA





ABBIGLIAMENTO LAVORO



AL01

Pantalone da lavoro realizzato con tessuto jeans denim 70% cotone 28% rajon e 2% stretch. Presenta due tasche anteriori, taschino portaspicci a destra e due tasche posteriori. Tasca tecnica chiusa con pattina e bottoni su gamba sinistra; tasca portametro su gamba destra. Passanti in vita e chiusura anteriore con zip coperta da pattina



CARATTERISTICHE TECNICHE:
Normative di riferimento: EN 13688
Categoria: DPI I Cat

Unità di vendita: 1 pezzo
Pezzi per cartone: 10 pezzi
Taglie: 42-70



ALo2

Maglia in pile blu realizzato in poliestere 100%. L'utilizzo di questo tessuto rende praticamente universale la destinazione d'uso di questo capo. Risulta infatti molto resistente, durevole nel tempo, garantisce un buon isolamento termico, idrorepellenza e non assorbe umidità. Strutturalmente il pile presenta una chiusura con mezza zip, elastico ai polsi e in vita, taschino posto sul lato destro chiuso con zip



CARATTERISTICHE TECNICHE:
Normative di riferimento: EN 13688
Categoria: DPI I Cat

Unità di vendita: 1 pezzo
Pezzi per cartone: 10 pezzi
Taglie: S-4XL



ALo3

Maglia in pile grigio realizzato in poliestere 100%. L'utilizzo di questo tessuto rende praticamente universale la destinazione d'uso di questo capo. Risulta infatti molto resistente, durevole nel tempo, garantisce un buon isolamento termico, idrorepellenza e non assorbe umidità. Strutturalmente il pile presenta una chiusura con mezza zip, elastico ai polsi e in vita, taschino posto sul lato destro chiuso con zip



CARATTERISTICHE TECNICHE:
Normative di riferimento: EN 13688
Categoria: DPI I Cat

Unità di vendita: 1 pezzo
Pezzi per cartone: 10 pezzi
Taglie: S-4XL



ALo4

Pantalone estivo da lavoro blu con inserti grigi realizzato con tessuto 100% cotone canvas dal peso di 230 gr/m² sanforizzato. Grazie all'utilizzo di questa tipologia di cotone e al processo di sanforizzazione il tessuto del pantalone è molto più resistente e mantiene inalterate le sue qualità e le sue dimensioni nel tempo, anche a seguito di lavaggio. Il canvas estivo presenta cuciture rinforzate nei punti di maggior sforzo, due tasche anteriori a filetto, due tasche posteriori di cui una chiusa con pattina; una tasca tecnica su gamba sinistra chiusa con patta e velcro, un'altra tipo "T" portametro sulla gamba destra. Il pantalone presenta nella parte superiore elastico in vita, passanti, ed una chiusura anteriore con zip coperta da pattina. Il disegno tipo "fit" garantisce un ottimo comfort per il lavoratore e un'ottima vestibilità che resta invariata nel tempo e favorisce i movimenti nel corso delle attività produttive



CARATTERISTICHE TECNICHE:
Normative di riferimento: EN 13688
Categoria: DPI I Cat

Unità di vendita: 1 pezzo
Pezzi per cartone: 10 pezzi
Taglie: S-4XL



ALo5

Pantalone invernale da lavoro grigio con inserti blu realizzato con tessuto 100% cotone canvas dal peso di 340 gr/m² sanforizzato. Grazie all'utilizzo di questa tipologia di cotone e al processo di sanforizzazione il tessuto del pantalone è molto resistente e mantiene inalterate le sue qualità e le sue dimensioni nel tempo, anche a seguito di lavaggio. Il canvas invernale presenta cuciture rinforzate nei punti di maggior sforzo, due tasche anteriori a filetto, due tasche posteriori di cui una chiusa con pattina; una tasca tecnica su gamba sinistra chiusa con patta e velcro, un'altra tipo "T" portametro sulla gamba destra. Il pantalone presenta nella parte superiore elastico in vita, passanti, ed una chiusura anteriore con zip coperta da pattina. Il disegno tipo "fit" garantisce un ottimo comfort per il lavoratore e un'ottima vestibilità che resta invariata nel tempo e favorisce i movimenti nel corso delle attività produttive



CARATTERISTICHE TECNICHE:
Normative di riferimento: EN 13688
Categoria: DPI I Cat

Unità di vendita: 1 pezzo
Pezzi per cartone: 10 pezzi
Taglie: S-4XL



ARES
S A F E T Y

ABBIGLIAMENTO MONOUSO



30203-55

Tuta monouso tipo 5-6 di III categoria con caratteristiche di protezione contro agenti chimici; con proprietà antistatiche è utilizzabile in presenza di contaminazioni radioattive. Il capo è realizzato in polipropilene tipo TNT dal peso di 55 grammi per metro quadrato accoppiato a pellicola microporosa traspirante. Dotata di chiusura centrale con cerniera, cappuccio, polsini, giro vita e caviglie elasticizzati



CARATTERISTICHE TECNICHE:

Normative di riferimento: EN 13688 EN 13982 EN 13034 EN 1149 EN 1073 EN 14325

Categoria: DPI III cat

Unità di vendita: 1 pezzo

Pezzi per cartone: 50 pezzi

Taglie: L-XXL



30203-65

Tuta monouso tipo 5b-6b di III categoria con caratteristiche di protezione contro agenti chimici e biologici; con proprietà antistatiche è utilizzabile in presenza di contaminazioni radioattive. Il capo è realizzato in polipropilene tipo TNT dal peso di 65 grammi per metro quadrato accoppiato a pellicola microporosa traspirante. Dotata di chiusura centrale con cerniera, cappuccio, polsini, giro vita e caviglie elasticizzati



CARATTERISTICHE TECNICHE:

Normative di riferimento: EN 13688
EN 13982 EN 13034 EN 1149 EN
1073 EN 14325 EN 14126
Categoria: DPI III cat

Unità di vendita: 1 pezzo
Pezzi per cartone: 50 pezzi
Taglie: L-XXL



4500W

Tuta monouso 3M™ in polipropilene traspirante CAT I 45g/mq protezione leggera e traspirante tessuto di polipropilene da 45 g/mq. Adatta per l'utilizzo in ambito di applicazioni non pericolose. Eccellente soluzione economica per mantenere l'utente pulito e asciutto. Chiusura con zip centrale protetta da patta, cappuccio polsini cavigliere e punto vita elasticizzati



CARATTERISTICHE TECNICHE:
Categoria: DPI I Cat

Unità di vendita: 1 pezzo
Pezzi per cartone: 50 pezzi
Taglie: M-3XL



ARES
S A F E T Y

ABBIGLIAMENTO MULTINORMA



AML01

Pantalone multinorma estivo realizzato con tessuto 99% cotone 1% fibra dissipativa, 260 gr. mq. Tasca posteriore chiusa con pattina e velcro e due tasche anteriori oblique. Passanti elastici e chiusura con zip e bottone. Nella parte bassa delle gambe sono presenti bande rifrangenti a contrasto di colore giallo-grigio



CARATTERISTICHE TECNICHE:

Normative di riferimento: UNI EN ISO 13688:2013
UNI EN ISO 11611:2015 UNI EN ISO 11612:2015
UNI EN ISO 13034:2009 UNI EN ISO 1149-5:2008
IEC EN 61482
Categoria: DPI III cat
Standard di protezione: 3133X

Unità di vendita: 1 paio
Pezzi per cartone: 10 pezzi
Taglie: S-4XL



AML02

Pantalone multinorma invernale realizzato con tessuto 99% cotone fibra dissipativa 1%, 350 gr. mq. Tasca posteriore chiusa con pattina e velcro e due tasche anteriori oblique. Passanti elastici e chiusura con zip e bottone. Nella parte bassa delle gambe sono presenti bande rifrangenti a contrasto di colore giallo-grigio



CARATTERISTICHE TECNICHE:

Normative di riferimento: UNI EN ISO 13688:2013
UNI EN ISO 11611:2015 UNI EN ISO 11612:2015
UNI EN ISO 13034:2009 UNI EN ISO 1149-5:2008

Categoria DPI: DPI III cat
Unità di vendita: 1 paio
Pezzi per cartone: 10
Taglie: S-4XL



AML03

Giubbino multinorma realizzato con tessuto 99% 1% fibra dissipatrice, 260 gr. mq. Due tasche al petto con pattina e velcro, chiusura centrale con bottoni coperti da patta. Largo in vita, presenta due bande rifrangenti giallo-grigie che ruotano attorno alle avambraccia e alla parte bassa del busto.



CARATTERISTICHE TECNICHE:

Normative di riferimento: UNI EN ISO 13688:2013
UNI EN ISO 11611:2015 UNI EN ISO 11612:2015
UNI EN ISO 13034:2009 UNI EN ISO 1149-5:2008
IEC EN 61482

Categoria: DPI III cat
Unità di vendita: 1 pezzo
Pezzi per cartone: 10 pezzi
Taglie: S-4XL



AMLo4

Giubbotto modello bomber multinorma realizzato con tessuto 98% poliestere e 2% fibra dissipativa, 250 gr. mq. Imbottitura in ovatta 100 gr. mq. Fodera interna 100% cotone 120 gr. mq. Due tasche in vita chiuse da pattina, due tasche al petto, una tasca interna ed una tasca tipo napoleone. Elastico in vita e ai polsi, due bande rifrangenti giallo-grigie posizionate su torace e maniche. Chiusura con zip centrale coperta



CARATTERISTICHE TECNICHE:

Normative di riferimento: UNI EN ISO 13688
UNI EN ISO 11611 UNI EN ISO 11612 UNI EN ISO 13034
UNI EN ISO 1149-5 IEC EN 61482

Categoria DPI: DPI III cat
Unità di vendita: 1 paio
Pezzi per cartone: 10
Taglie: S-4XL



AMLo5

Camicia celeste maniche lunghe multinorma realizzata con tessuto 99% cotone 1% fibra dissipativa 180 gr. mq. Due taschini sui due lati del petto, parte centrale e polsi chiusi con bottoni a pressione



CARATTERISTICHE TECNICHE:

Normative di riferimento: UNI EN ISO 13688
UNI EN ISO 11612 UNI EN ISO 13034
UNI EN ISO 1149

Categoria: DPI III Cat

Unità di vendita: 1 pezzo
Pezzi per cartone: 10
Taglie: S-4XL



AMLo6

Maglia modello polo a maniche lunghe multinorma colore blu realizzata con tessuto 60% modacrilico 38% cotone 2% fibra dissipativa, 200 gr. mq. La maglia è chiusa al collo con due bottoni, i polsini sono realizzati in costina elastica



CARATTERISTICHE TECNICHE:
Normative di riferimento: UNI EN ISO 340
UNI EN ISO 11612 UNI EN ISO 1149
Categoria: DPI II Cat

Unità di vendita: 1 pezzo
Pezzi per cartone: 10
Taglie: S-4XL



AMLo7

Felpa girocollo multinorma, fondo e polsini in costina elastica. ATEX realizzata con tessuto 60% modacrilico 38% cotone 2% fibra dissipativa 300 gr. mq.



CARATTERISTICHE TECNICHE:
Normative di riferimento: UNI EN ISO 13688
UNI EN ISO 11612 UNI EN ISO 13034
UNI EN ISO 1149
Categoria: DPI III Cat

Unità di vendita: 1 pezzo
Pezzi per cartone: 10
Taglie: S-4XL





ANTICADUTA





FA 10 103 00

Imbracatura anticaduta con due punti di attacco. Un attacco in acciaio dorsale ed un secondo attacco in acciaio sternale composto da due fibbie in poliestere; cinghie intorno alle cosce regolabili; spalle e cosce distinguibili grazie all'uso di due colori diversi. Cinghia sotto glutei posizionata per garantire all'utilizzatore un comfort migliore.

Peso utilizzatore massimo consentito 140 kg



CARATTERISTICHE TECNICHE:
Normative di riferimento: EN 361
Categoria: DPI III Cat

Unità di vendita: 1 pezzo



FA 10 105 00

Imbracatura anticaduta con due punti di attacco di cui uno tipo "D" dorsale e uno tipo "D" centrale sulla cinghia sternale; spalle e cosce regolabili e distinguibili grazie all'uso di due colori diversi. Cinghia sotto glutei posizionata per garantire all'utilizzatore un comfort migliore. Peso massimo utilizzatore consentito 140 kg



CARATTERISTICHE TECNICHE:
 Normative di riferimento: EN 361
 Categoria: DPI III Cat

Unità di vendita: 1 pezzo



FA 10 203 00

Imbracatura anticaduta con due punti di attacco e cintura di posizionamento integrata. Un punto di attacco tipo "D" dorsale e un attacco sternale composto da due asole. Due attacchi tipo "D" laterali su cintura di posizionamento. Cosciali e cintura regolabili; spalle e cosciali distinguibili grazie all'uso di due colori diversi; due fibbie portattrezzi più un anello portattrezzi posizionato sulla cintura. Cinghia sotto glutei posizionata per garantire all'utilizzatore un comfort migliore, peso massimo dell'utilizzatore consentito 140 kg



CARATTERISTICHE TECNICHE:
 Normative di riferimento: EN 361 EN 358
 Categoria: DPI III Cat

Unità di vendita: 1 pezzo



FA 10 205 00

Imbracatura anticaduta tipo comfort con due punti di attacco e cintura di posizionamento (FA1040100) incorporata. Punti di attacco uno tipo "D" dorsale ed uno tipo "D" sternale per sistema anticaduta; due attacchi tipo "D" laterali su cintura di posizionamento. Spalle, cosce e cintura regolabili; spalle e cosce distinguibili grazie all'uso di due colori diversi. Cinghia sotto glutei posizionata per garantire all'utilizzatore un comfort migliore, peso massimo utilizzatore consentito 140 kg



CARATTERISTICHE TECNICHE:
 Normative di riferimento: EN 361 EN 358
 Categoria: DPI III Cat

Unità di vendita: 1 pezzo



FA 10 402 00

Cintura di posizionamento con schienale in tessuto atto ad offrire un buon sostegno sulla zona lombare e completamente regolabile. Due attacchi tipo "D" laterali di posizionamento; due anelli portattrezzi tenere in sicurezza moschettoni e accessori



CARATTERISTICHE TECNICHE:
 Normative di riferimento: EN 358
 Categoria: DPI III Cat

Unità di vendita: 1 pezzo



FA 20 102 10

Anticaduta scorrevole su corda intrecciata da 12 mm, lunga 10 metri con resistenza > 15 kN. Dispositivo in acciaio inossidabile con dissipatore completo di moschettone di acciaio con bloccaggio a vite (FA5010117)



CARATTERISTICHE TECNICHE:
 Normative di riferimento: EN 353-2
 Categoria: DPI III Cat

Unità di vendita: 1 pezzo



FA 20 301 02

Anticaduta retrattile con carter in plastica e cinghia in poliester. Lunghezza massima 2,50 metri, larghezza cinghia 50mm. Resistenza >15 kN; connettore fornito consistente in un moschettone (FA5020217) completo di un carter di protezione e assorbitore di energia (45mm) e di un connettore in acciaio (FA5020217) da collegare ad un'imbracatura



CARATTERISTICHE TECNICHE:
 Normative di riferimento: EN 360
 Categoria: DPI III Cat

Unità di vendita: 1 pezzo



FA 20 402 10B

Anticaduta retrattile da 10 metri cavo Xelixon per utilizzo verticale. Carter in polimero alta resistenza, completo di manico, spazzola e finestrella a rapido sgancio. Il cavo è in acciaio zincato di diametro 4,5mm completo di un connettore (FA5020320) con indicatore di caduta e di una maniglia. Sistema frenante integrato per forza d'impatto inferiore a 6 kN; gancio a snodo girevole e connettore (FA5010117) per il collegamento al punto di ancoraggio. Fornito completo di cordicella (FA2090410) per accompagnare il riavvolgimento del cavo. Resistenza 12 kN. Adatto per un utilizzatore di un peso massimo di 140 kg



CARATTERISTICHE TECNICHE:
 Normative di riferimento: EN 360
 Categoria: DPI III Cat

Unità di vendita: 1 pezzo



FA 30 503 15

Cordino realizzato in corda intrecciata (diametro 11mm) con assorbitore di energia lunghezza 1,50 metri. Connettori inclusi composti da un moschettone in acciaio con bloccaggio automatico (FA5020217) e un moschettone per ponteggi con bloccaggio automatico (FA5020755), posti sulle estremità. L'assorbitore di energia a cinghia larga 44mm protegge in caso di impatto da caduta inferiore a 6kN



CARATTERISTICHE TECNICHE:
 Normative di riferimento: EN 355
 Categoria: DPI III Cat

Unità di vendita: 1 pezzo



FA 40 503 10

Cordino di mantenimento in corda intrecciata (diametro 12mm), lunghezza 1 mt. Un moschettone in acciaio con bloccaggio automatico (FA5020217) e un moschettone per ponteggi con bloccaggio automatico (FA5020755) posti sulle due estremità. Resistenza 22 kN



CARATTERISTICHE TECNICHE:
 Normative di riferimento: EN 354
 Categoria: DPI III Cat

Unità di vendita: 1 pezzo



FA 40 600 10

Cordino a forcella in corda intrecciata (diametro 11mm) lunghezza 1 mt. Un moschettone in acciaio con bloccaggio automatico (FA5020217) su un'estremità e due moschettoni per ponteggi con bloccaggio automatico (FA5020755) sulle altre estremità, resistenza 22 kN



CARATTERISTICHE TECNICHE:
 Normative di riferimento: EN 355
 Categoria: DPI III Cat

Unità di vendita: 1 pezzo



FA 40 902 20

Cordino di posizionamento con corda intrecciata, lunghezza massima 2 metri e diametro 11mm. Un moschettone in acciaio con bloccaggio a vite (FA5010117), un moschettone in acciaio con bloccaggio automatico doppia azione (FA5020217). Cordino in corda poliammide intrecciata di diametro 11mm, asole redance per una migliore resistenza all'abrasione, cuciture protette sotto una guaina trasparente che permette un controllo visivo delle cuciture, fibbia a riduttore in acciaio forgiato



CARATTERISTICHE TECNICHE:
 Normative di riferimento: EN 358
 Categoria: DPI III Cat

Unità di vendita: 1 pezzo



FA 50 101 17

Moschettone acciaio con bloccaggio a vite, apertura 18 mm, resistenza 25 kN



CARATTERISTICHE TECNICHE:
 Normative di riferimento: EN 362
 Categoria DPI: DPI III Cat

Unità di vendita: 1 pezzo



FA 50 103 22

Moschettone in alluminio con bloccaggio a vite in lega di alluminio, apertura 22,5 mm resistenza 23 kN



CARATTERISTICHE TECNICHE:
Normative di riferimento: EN 362
Categoria: DPI III Cat

Unità di vendita: 1 pezzo



FA 50 208 60

Moschettone per ponteggi alluminio a bloccaggio automatico, apertura 60 mm resistenza 23 kN



CARATTERISTICHE TECNICHE:
Normative di riferimento: EN 362
Categoria: DPI III Cat

Unità di vendita: 1 pezzo



FA 50 224 18

Moschettone acciaio con bloccaggio automatico 1/4 di giro, apertura 16 mm., resistenza 25 kN



CARATTERISTICHE TECNICHE:
Normative di riferimento: EN 362
Categoria: DPI III Cat

Unità di vendita: 1 pezzo



FA 50 225 23B

Moschettone acciaio con bloccaggio automatico 1/4 di giro - tipo keylock, apertura 22,5 mm, Resistenza 45 kN



CARATTERISTICHE TECNICHE:
Normative di riferimento: EN 362
Categoria: DPI III Cat

Unità di vendita: 1 pezzo



FA 8000 100

Kit di mantenimento con imbracatura, cordino in corda a più trefoli ritorti. Fornito di moschettoni



CARATTERISTICHE TECNICHE:

Normative di riferimento: EN361-EN354-EN362
 Categoria DPI: DPI III Cat

Unità di vendita: 1 pezzo



FA 8000 200

Kit ponteggi con imbracatura e cordino a cinghia con assorbitore di energia



CARATTERISTICHE TECNICHE:

Normative di riferimento: EN361-EN354-EN362
 Categoria DPI: DPI III Cat

Unità di vendita: 1 pezzo



FA 90 101 00

Zaino multi-tasca in poliestere Oxford 600x600D. Dimensioni: 45 x 36 x 18 cm. Volume totale: 26 L. Carico massimo: 10 kg. Provvisto di: 3 tasche separate chiuse con Zip di cui 2 con 7 portattrezzi ciascuna, 1 piccola tasca esterna con Zip, schienale, bretelle regolabili e fondo imbottiti. Maniglia, 2 attacchi con fibbia e 2 fibbie che permettono di regolare il volume dello zaino a seconda del riempimento





PULIZIA ACCESSORI E SAFETY WALK





7100117266

3M™ Scotch-Brite™ Accoppiato Spugna 74 Termosaldata. Prodotto a doppia funzione per pulizie generali; rimuove sporco e residui di cibo da piastrelle, tavoli, piani di lavoro, pentolame



CARATTERISTICHE TECNICHE:

Formato: 136x90x30mm

Unità di vendita: confezione da 15 pezzi

Pezzi per cartone : 4 confezioni (60 pezzi)



7100117464

Spugna 3M™ Scotch-Brite™ Accoppiato Gigante 740 Termosaldata. Prodotto a doppia funzione per pulizie generali. Rimuove sporco e residui di cibo da piastrelle, tavoli, piani di lavoro, pentolame



CARATTERISTICHE TECNICHE:

Formato: 170x100x70mm

Unità di vendita: confezione da 96 pezzi

Pezzi per cartone : confezione da 96 pezzi



7100181560

Fibra 76 per pulizie gravose 901 Scotch-Brite™ Nera per pulizie gravose costituita da una fibra sintetica particolarmente aggressiva con struttura aperta non tessuta e particelle abrasive



CARATTERISTICHE TECNICHE:

Formato: 158x95mm

Unità di vendita: confezione da 10 pezzi

Pezzi per cartone : 4 confezioni (40 pezzi)



7100169682

Fibre Abrasive per pulizie generali 96 Scotch-Brite™ Verde 158x224 mm di spessore sottile per pulizie generali manuali. Eccellente efficacia pulente nel rimuovere le incrostazioni di cibo



CARATTERISTICHE TECNICHE:

Formato: 158x224mm

Unità di vendita: confezione da 20 pezzi

Pezzi per cartone: 3 confezioni (60 pezzi)



7000042450

Il Pulitore per acciaio 3M™ lucida e protegge tutte le superfici in acciaio inox con un unico passaggio. Rilasciando un gradevole profumo di agrumi, questo prodotto ad alte prestazioni pulisce, lucida e restituisce brillantezza alle superfici in acciaio inox o altri metalli.



CARATTERISTICHE TECNICHE:
Formato flacone: da 600 ml

Unità di vendita: 1 flacone da 600 ml
Pezzi per cartone : 12 flaconi



7000116782

L'adesivo spray multiuso 3M™ Super 77™ è un adesivo spray ad asciugatura rapida e trasparente, estremamente versatile, che fissa una vasta gamma di materiali leggeri.



CARATTERISTICHE TECNICHE:
Formato flacone: da 500 ml

Unità di vendita: 1 flacone da 500 ml
Pezzi per cartone : 12 flaconi



7100032939

Il Nastro Antiscivolo 3M™ Safety-Walk™ General Purpose serie 600 è costituito da particelle abrasive aggregate da resine sintetiche su un robusto supporto adesivo in plastica dimensionalmente stabile. Fornisce un'efficace superficie antiscivolo in aree a traffico da basso ad elevato. Disponibile in vari colori e misure



CARATTERISTICHE TECNICHE:
Formato flacone: 19mm x 18.2 mt

Unità di vendita: confezione da 4 rotoli
Pezzi per cartone: 1 confezioni



7100087024

Il panno Scotch-Brite Essential 2102 è un panno in microfibra multiuso, piacevole al tatto, ideale per pulire tutte le superfici, è una soluzione economica per una vasta gamma di applicazioni.



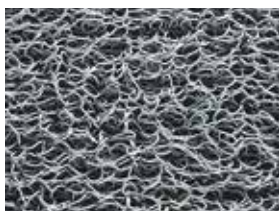
CARATTERISTICHE TECNICHE:
Formato: 360x360 mm

Unità di vendita: confezione da 10 pezzi
Pezzi per cartone: 5 confezioni (50 panni)



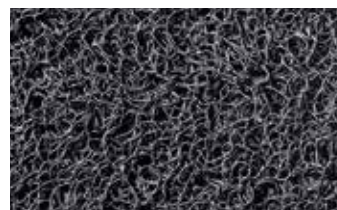
7100116624

Tappeto Nomad™ Terra 8100 per esterni 90x150 cm grigio ardesia in PVC con struttura aperta a ricciolo per rimuovere e trattenere elevate quantità di sporco. Spessore 16 mm dimensioni 90 cm x 150 cm



7100116693

Tappeto Nomad™ Terra 6050 specifico per interni 90x150 cm grigio ardesia in PVC con struttura a ricciolo per rimuovere e trattenere grandi quantità di sporco.





7100116694

Tappeto Nomad™ Terra 6050 specifico per interni 90x150 cm marrone terra bruciata in PVC con struttura a ricciolo per rimuovere e trattenere grandi quantità di sporco.



3M



ISO 9001
ISO 14001
ISO 45001



0063



Via E. Curioli 1 - Z.I. La Paciana
06034 Foligno (PG)
Tel. 0742 1976760
info@aresafety.com
www.aresafety.com